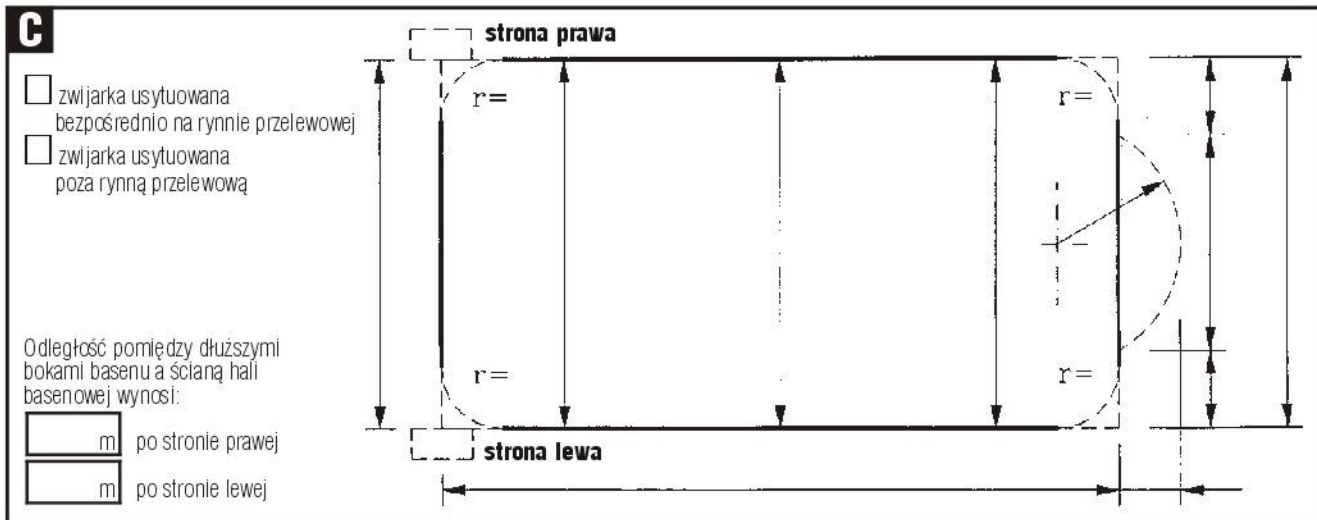
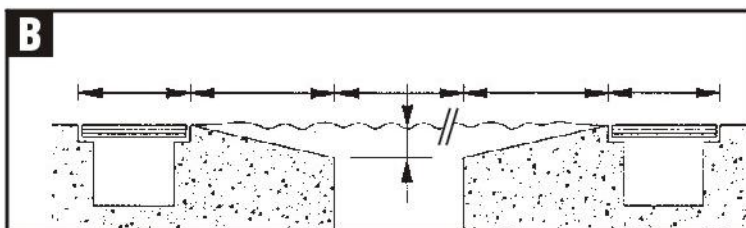
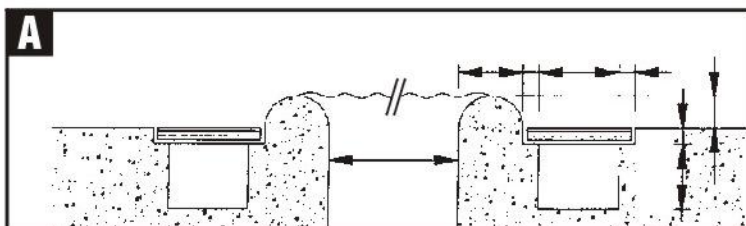


# ZAPYTANIE / ZAMÓWIENIE \*

- basen skimmerowy
- basen z rynną przelewową
- basen zewnętrzny
- hala basenowa
- basen wyłożony ceramiką
- basen wyłożony folią
- basen prefabrykowany
- profil LIGHT
- profil COMPACT
- włącznik na klucz (w obudowie napędu)
- włącznik na klucz (osobno - natynkowy)
- włącznik na klucz (osobno - podtynkowy)
- zdalne sterowanie pilotem
- żaluzja w kolorze białym
- żaluzja w kolorze niebieskim
- żaluzja w kolorze szarym (tylko profil COMPACT)
- kombinacja kolorów (projekt na załączniku)
- żaluzja w wersji SOLAR (tylko profil COMPACT)
- żaluzja w wersji PRZEźROCYSTA (tylko profil COMPACT)
- obudowa zwiniętej żaluzji (ławka) z białego PVC
- obudowa zwiniętej żaluzji (ławka) z drewna mahoniowego
- mechanizm napędowy po stronie lewej
- mechanizm napędowy po stronie prawej

<b>Imię:</b>	
<b>Nazwisko:</b>	
<b>Firma:</b>	
<b>Ul./nr:</b>	
<b>Kod pocztowy:</b>	<input type="text"/> <input type="text"/> - <input type="text"/> <input type="text"/> <input type="text"/>
<b>Miejscowość:</b>	
<b>Telefon:</b>	
<b>Fax:</b>	
<b>e-mail:</b>	

**Uwaga! Wszystkich pomiarów należy dokonać na wysokości linii wodnej, a wymiary podać koniecznie w „mm”.**



**Wypełnić tylko dla typu IBS:**  IBS1  IBS2  IBS3  IBS4  IBS5  IBS6  IBS7  IBS8  IBS9

Grubość ściany niecki basenowej w miejscu usytuowania napędu żaluzji wynosi  mm

**Basen skimmerowy:** wypełnić szkic C. **Basen z rynną przelewową:** wypełnić szkic A lub B oraz C.

Data: .....

Podpis i pieczęć firmowa .....

\*niepotrzebne skreślić